



Superintendencia  
de Bancos  
e Instituciones  
Financieras  
Chile

# FINANCIAMIENTO PYME

**Raphael Bergoeing**

Superintendente de Bancos e Instituciones Financieras

Noviembre 21, 2012

[www.sbif.cl](http://www.sbif.cl)

---

Congreso de Finanzas y Negocios 2012

## **Lo que sabemos (y lo que no)**

- ¿Tasas altas en Chile?
- Financiamiento de las PYMEs: ¿fallas de mercado?
- Barreras al desarrollo financiero: ¿institucionales o regulatorias?

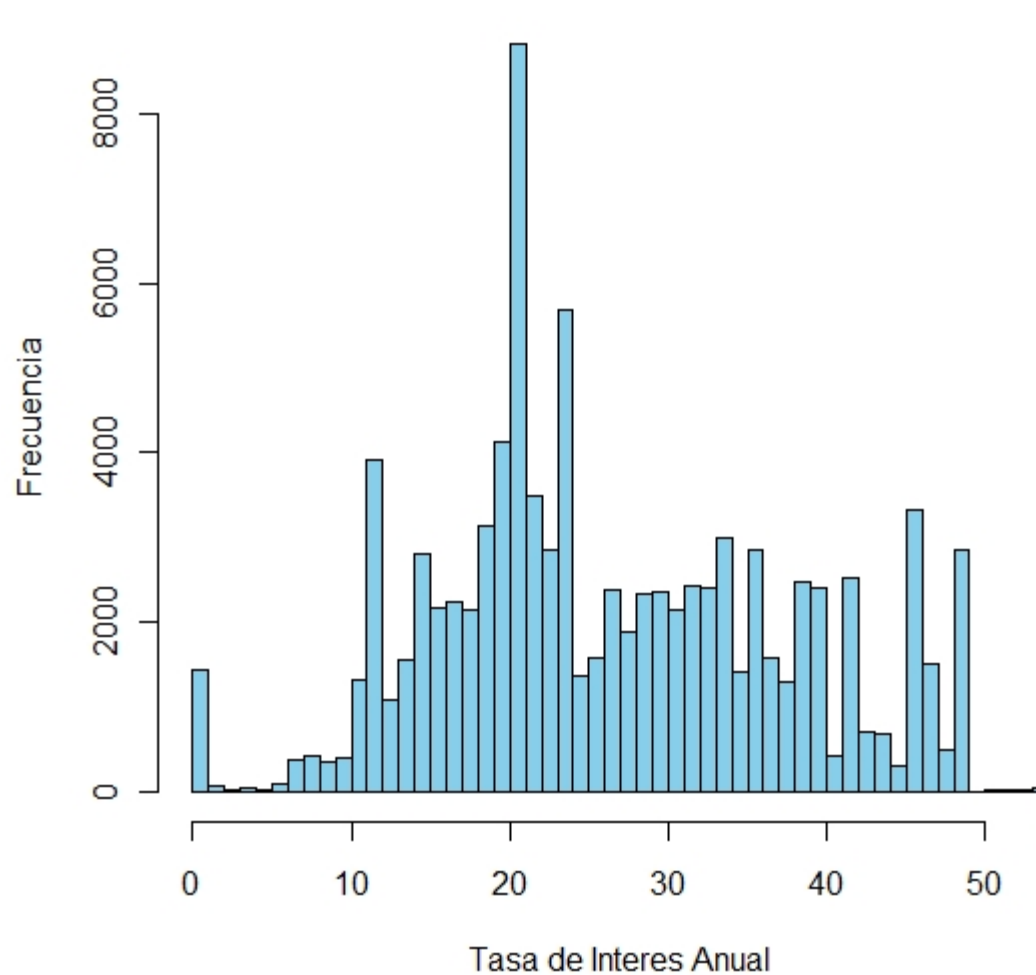
## **Políticas para la competencia y adopción (inclusión y precios)**

- Cobro transaccional para cuentas vista
- Autorización a SAG para financiamiento masivo
- Liberación temprana de cheques
- Supervisión de emisores no bancarios (3J1 - Banco Central)
- SOE, TMC, Sernac F. (coordinación), .....
- Desarrollo financiero: ½ de pago electrónico, SAG y competencia

## **Otros temas**

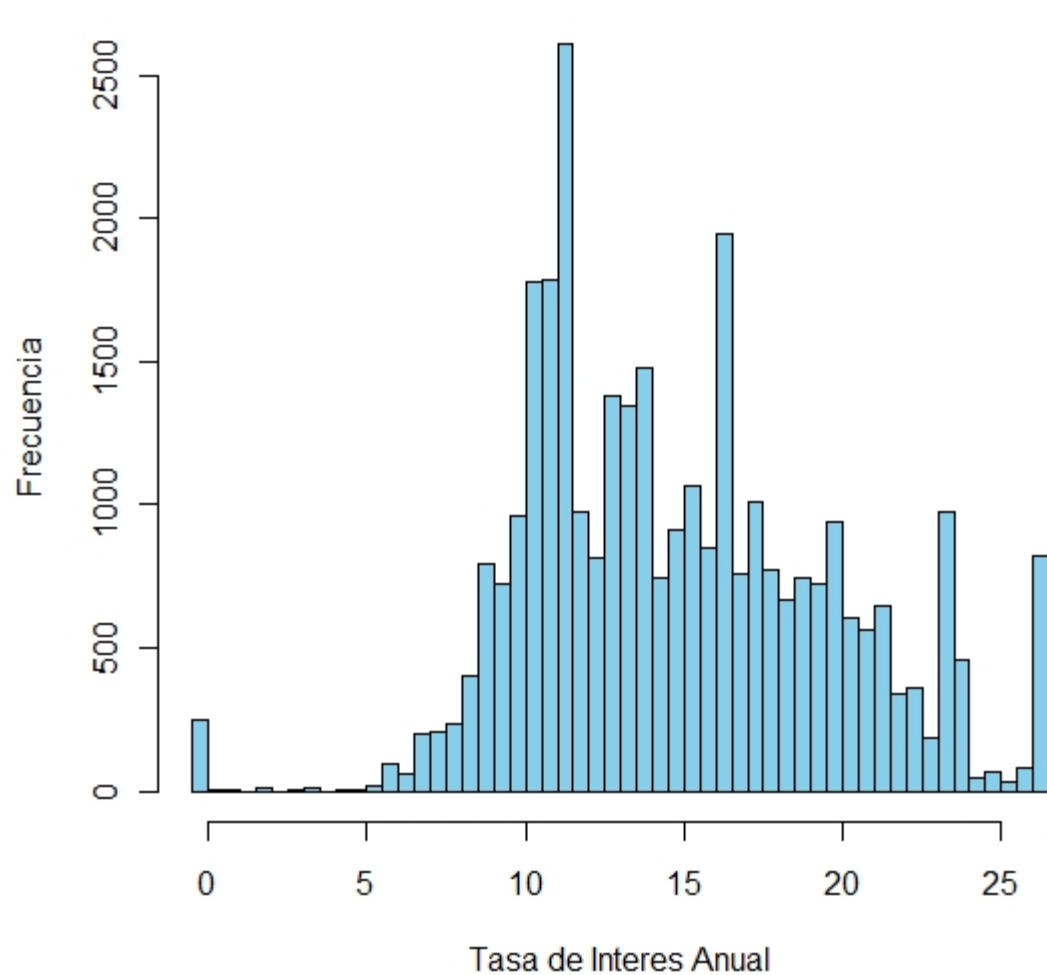
- Central de garantías (competencia)
- Regulación por tamaño y vida del supervisado (menor costo fijo)

# DISTRIBUCIÓN OPERACIONES NO REAJUSTABLES $\geq 90$ DÍAS, MONTO $\leq 200$ UF



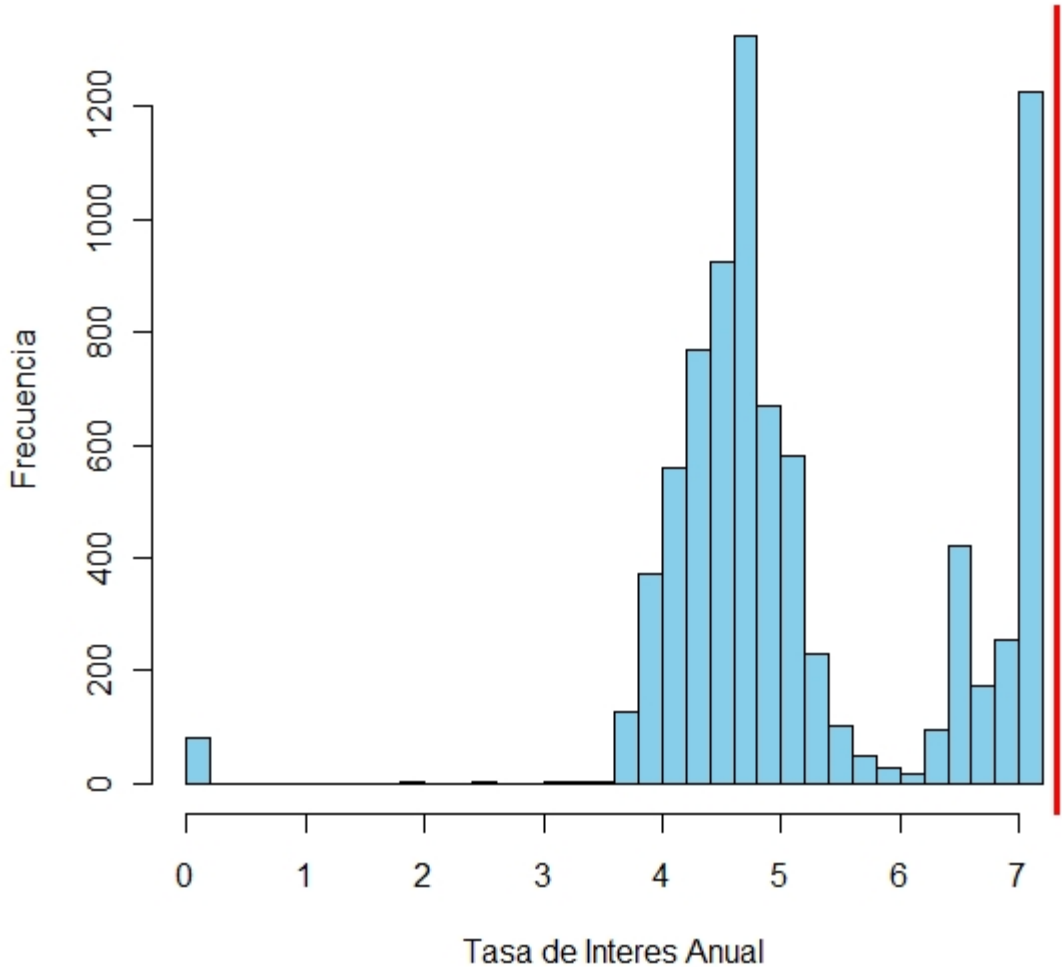
Fuente: SBIF

# DISTRIBUCIÓN OPERACIONES NO REAJUSTABLES $\geq 90$ DÍAS, MONTO $> 200$ y $\leq 5.000$ UF



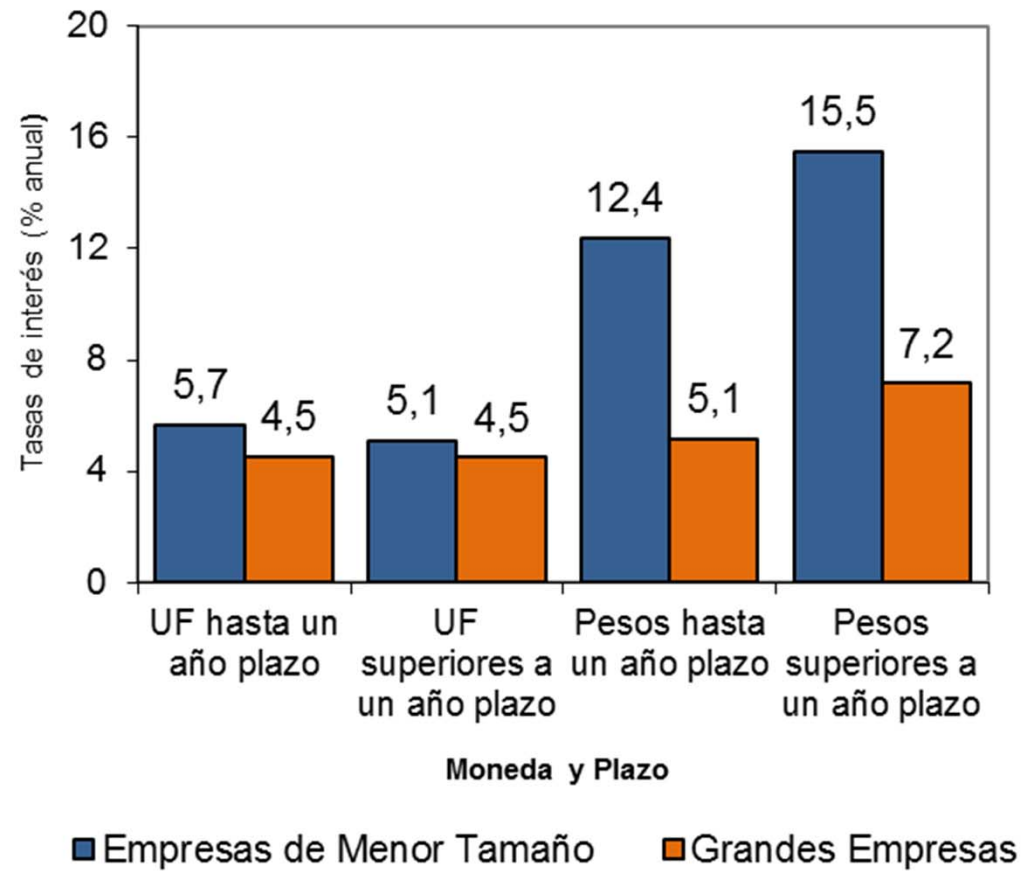
Fuente: SBIF

# DISTRIBUCIÓN OPERACIONES REAJUSTABLES $\geq 1$ AÑO, MONTO $\leq 2.000$ UF



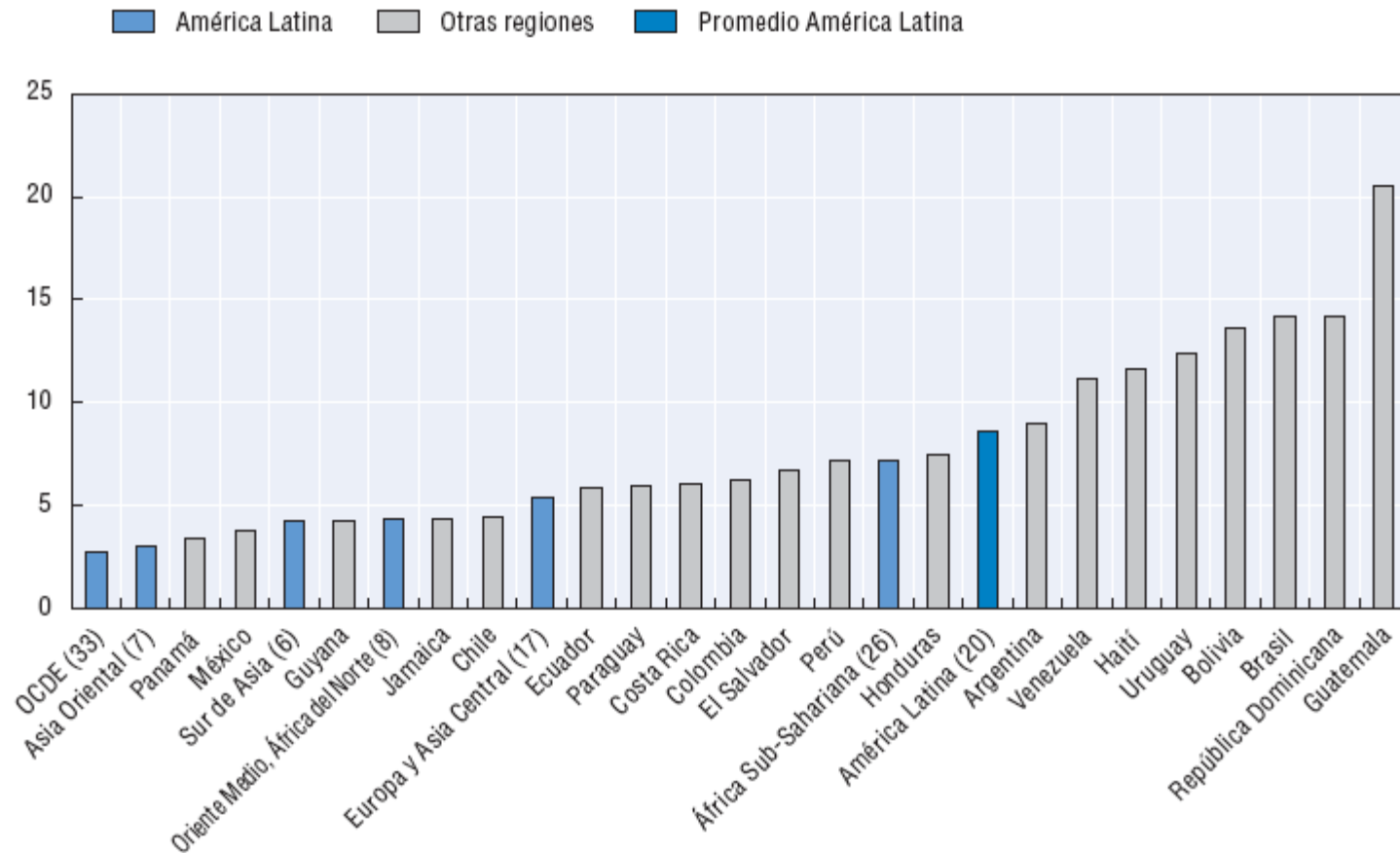
Fuente: SBIF

## TAAS DE INTERES PARA CREDITOS COMERCIALES (promedios 2011)



**Fuente:** SBIF

Gráfico 3.4. Margen de interés neto, 2009  
(en porcentajes)



Notas: Margen de interés neto se refiere al valor contable (o valor en libros) de los ingresos netos por intereses como proporción de los activos rentables. La cifra entre paréntesis indica el número de países considerados.

Fuente: Bankscope, Thorsten Beck y Asli Demirgüç-Kunt, "Financial Institutions and Markets Across Countries and over Time: Data and Analysis", World Bank Policy Research Working Paper No. 4943, mayo de 2009.



	<b>Depósito en celular</b>	<b>Pago con celular</b>
<b>Chile</b>	0,9%	1,0%
<b>Pobres</b>	9,1%	2,7%
<b>LA</b>	1,9%	1,9%

**Fuente:** Banco Mundial, 2011



## Conclusiones

- El acceso a los servicios financieros por parte de las empresas de menor tamaño en Chile, es en general mejor al exhibido por el resto de la región, y consistente con el observado en países de similar desarrollo.
- Las políticas públicas, la regulación financiera, y la estabilidad (macroeconómica y política) han sido clave para la ampliación del acceso al crédito.
- No obstante, persisten importantes desafíos, asociados con una oferta especializada de servicios financieros:
  - mecanismos de pagos,
  - seguros de cambio,
  - asesorías financieras, .....

=> desarrollo financiero, bancos de nicho, y más allá de la SBIF (real y financiero, marco legal, etc).



Superintendencia  
de Bancos  
e Instituciones  
Financieras  
Chile

# FINANCIAMIENTO PYME

**Raphael Bergoeing**

Superintendente de Bancos e Instituciones Financieras

Noviembre 21, 2012