

INFORME ACTUALIZADO DE SINIESTROS DE VIVIENDA Terremoto 2010

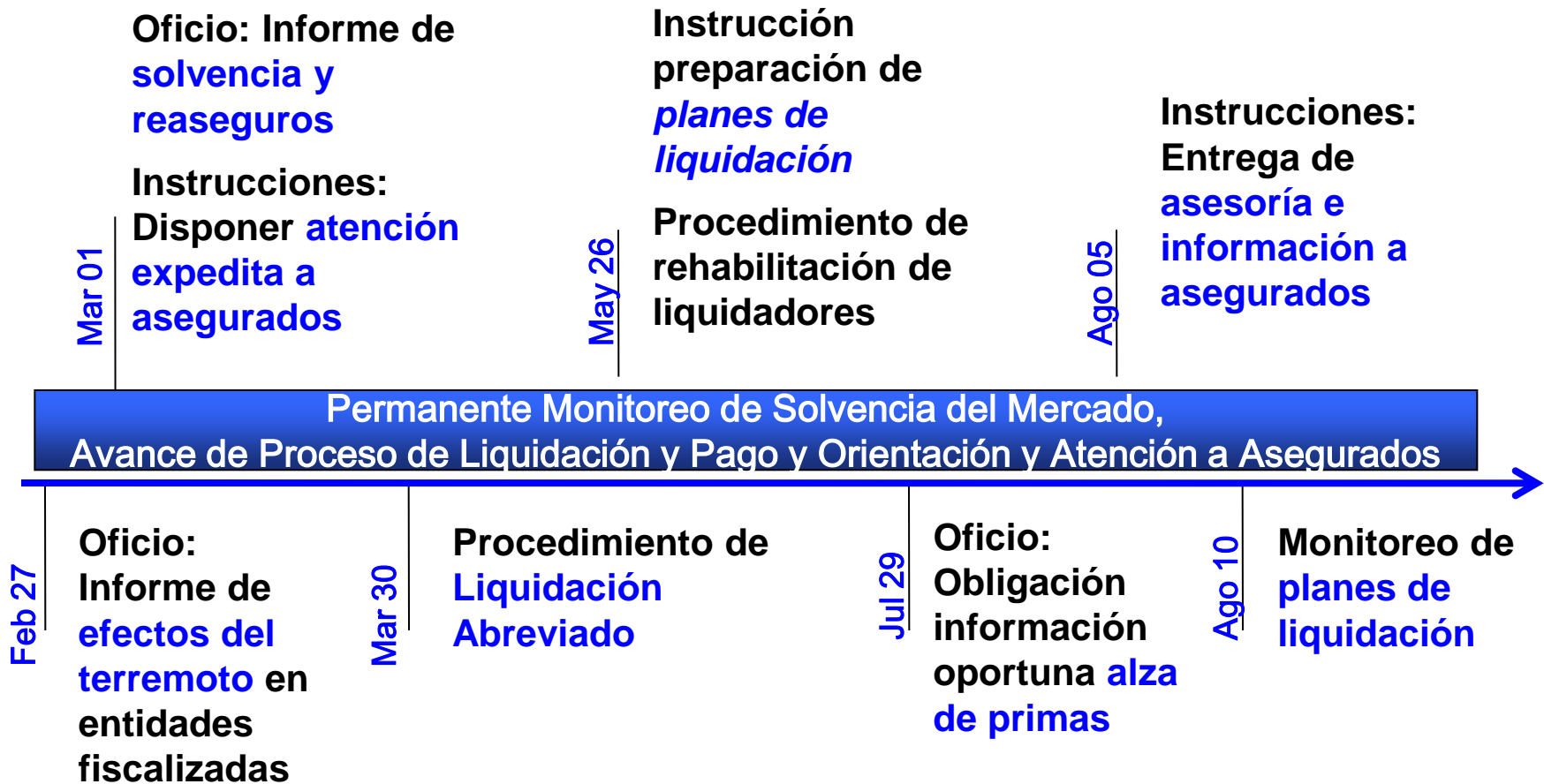


Fernando Coloma
Superintendente de Valores y Seguros

Conferencia de Prensa
Santiago, 19 de agosto de 2010

- 1. Medidas implementadas en relación al terremoto**
- 2. Información de siniestros de vivienda actualizada al 10 de agosto**
- 3. Medidas de fiscalización y atención a asegurados**

Principales medidas implementadas en relación al terremoto





- 1. Medidas implementadas en relación al terremoto**
- 2. Información de siniestros de vivienda actualizada al 10 de agosto**
- 3. Medidas de fiscalización y atención a asegurados**

Información de liquidación y pago al 10 de agosto



Informe del proceso de liquidación de siniestros de viviendas al 10 de agosto de 2010

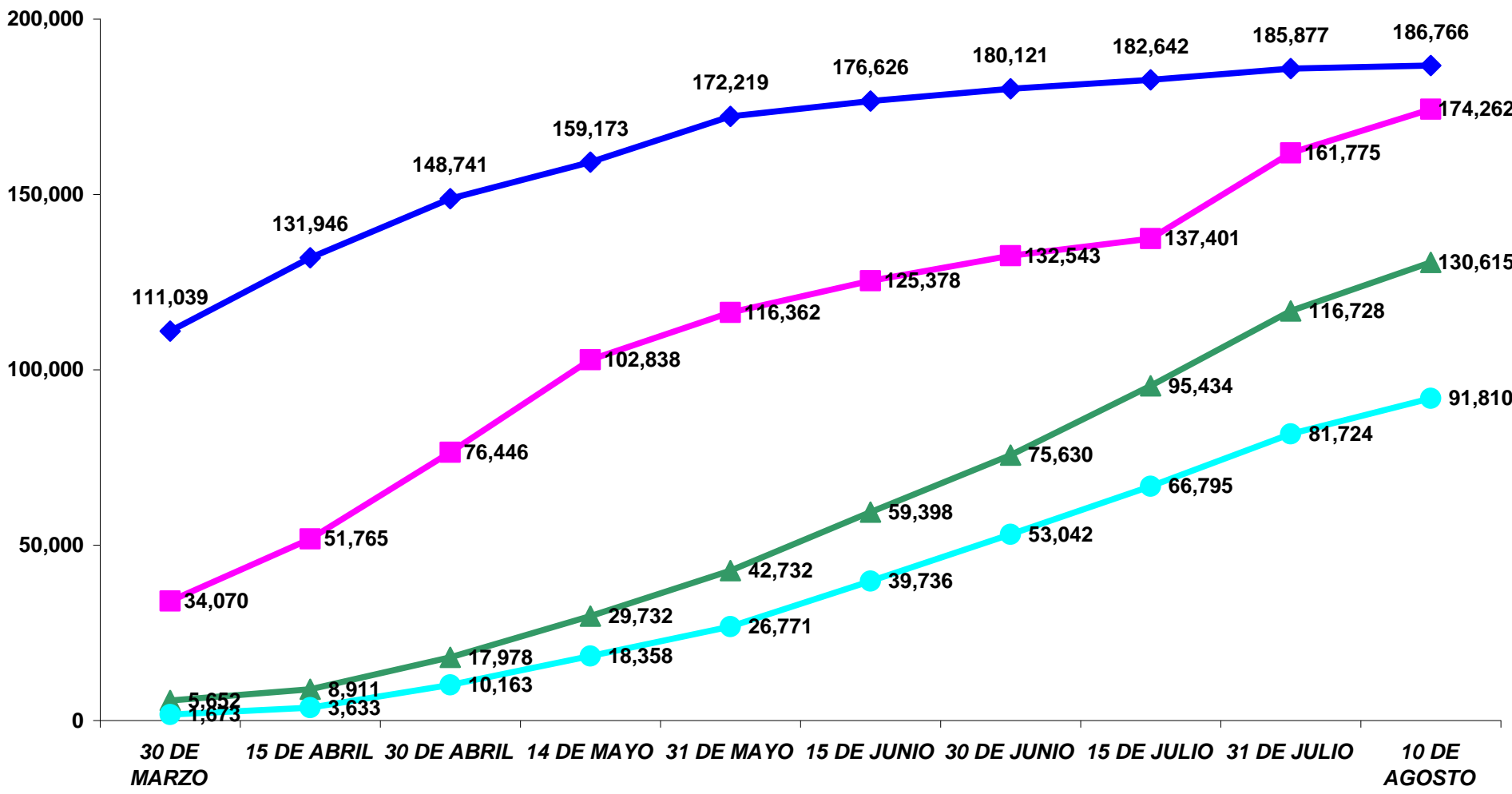
Región	Denunciados	Inspeccionados	Liquidados	Pagados	Pago Pendiente	No Corresponde Pago
V	14,887	13,734	8,819	5,999	454	2,366
Metropolitana	96,558	90,887	73,645	50,731	2,640	20,274
VI	7,612	7,055	5,049	3,447	320	1,282
VII	14,979	13,707	8,293	5,482	805	2,006
VIII	47,644	44,249	31,769	24,364	1,462	5,943
IX	4,575	4,145	2,644	1,579	107	958
XIV	511	485	396	208	3	185
Total general	186,766	174,262	130,615	91,810	5,791	33,014
Porcentajes sobre denunciados		93%	70%	49%	3%	18%
Porcentajes sobre inspeccionados			75%	53%	3%	19%
Porcentajes sobre liquidados				70%	4%	25%

Fuente: Compañías de Seguros

Información de siniestros de vivienda actualizada al 10 de agosto



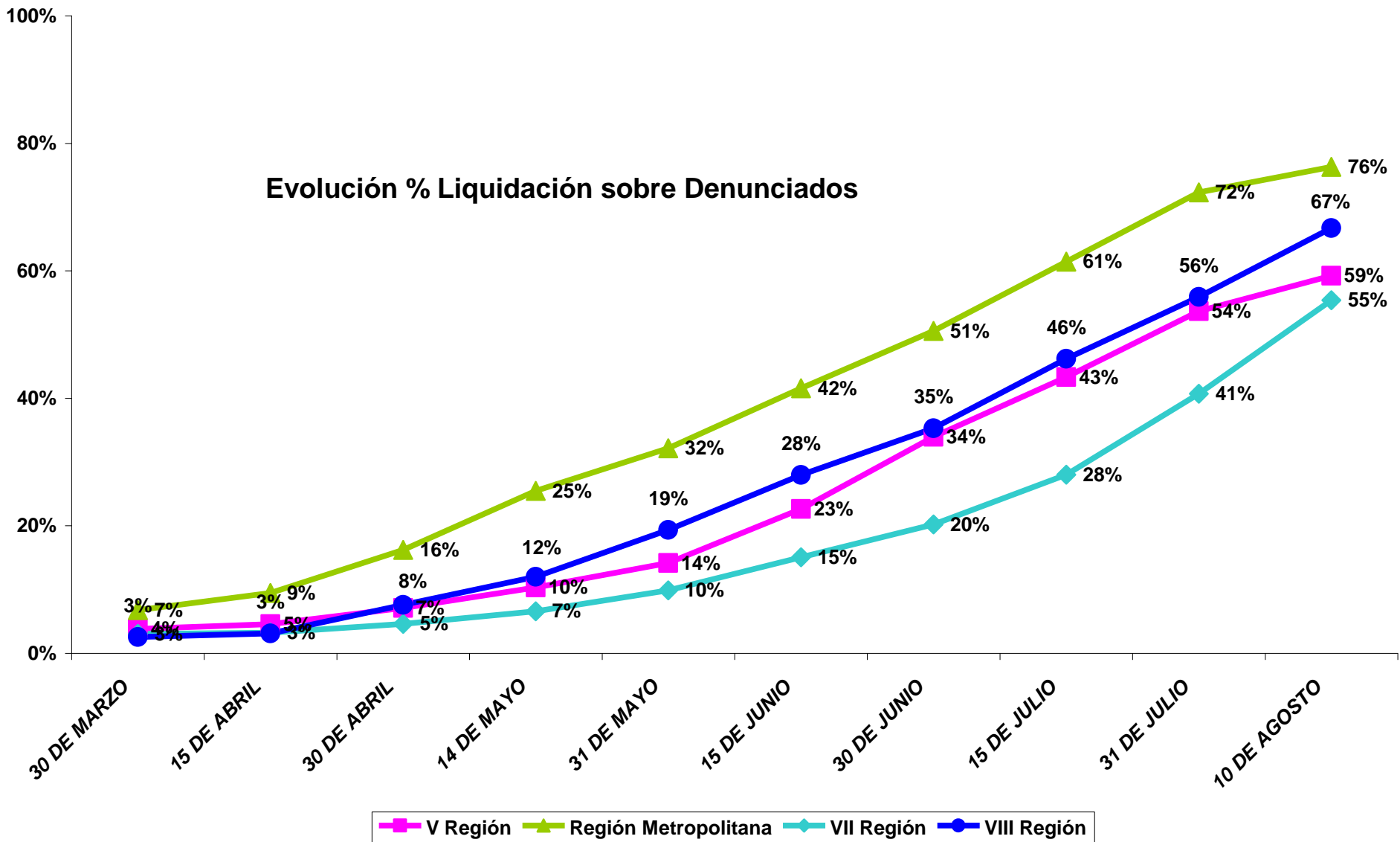
Evolución Proceso de Liquidación



Fuente: Compañías de Seguros

◆ Denunciados
 ■ Inspeccionados
 ▲ Liquidados
 ● Pagados

Información por Región al 10 de agosto

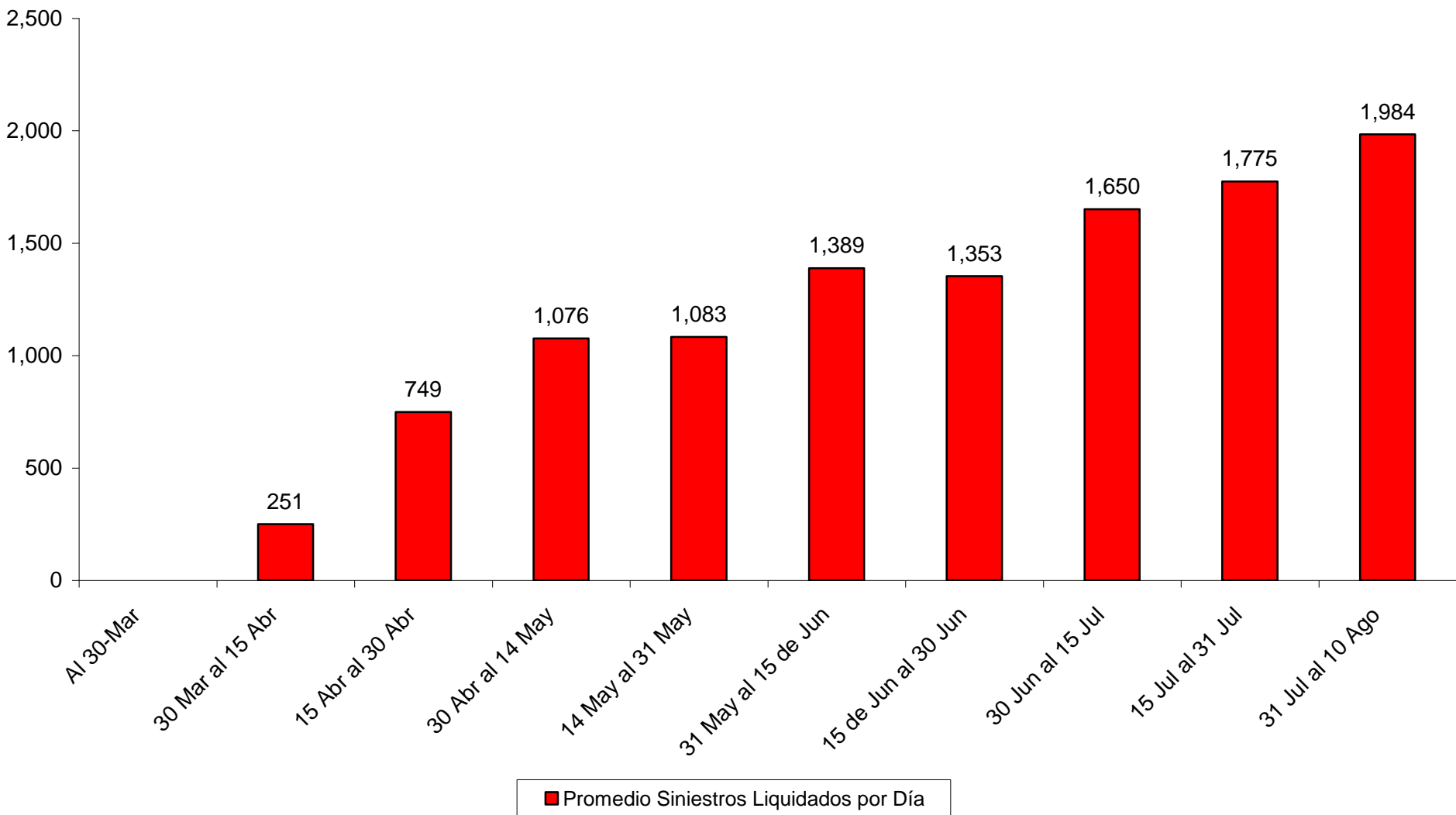


Fuente: Compañías de Seguros

Información de promedio de siniestros liquidados por día



Promedio Siniestros Liquidados por Día

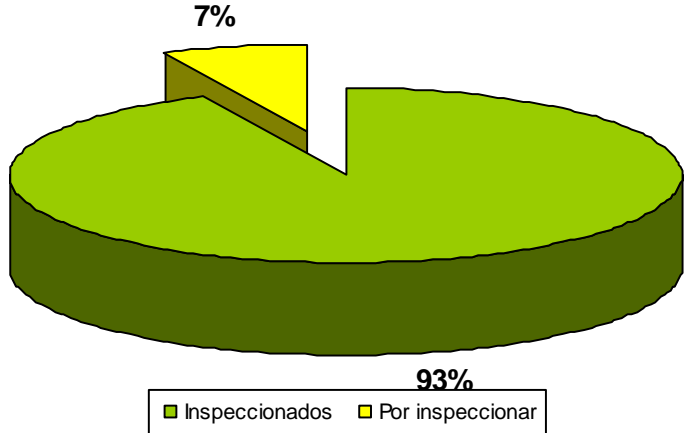


Fuente: Compañías de Seguros

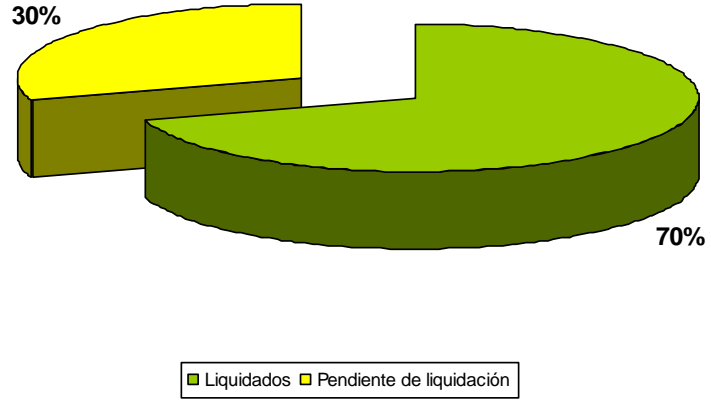
Información de liquidación y pago al 10 de agosto



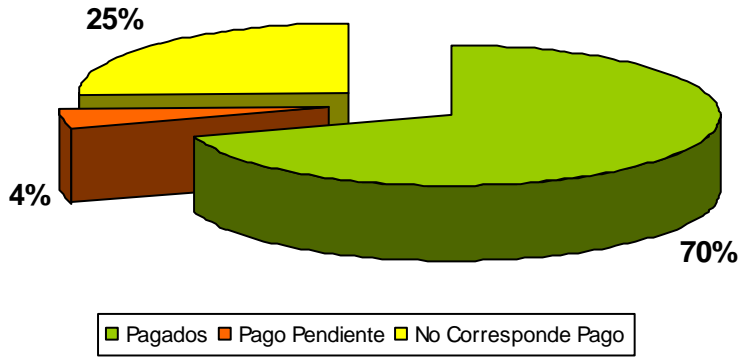
Avance de inspecciones sobre denuncias



Siniestros liquidados sobre denuncias



Situación de pago de siniestros de vivienda liquidados al 10 de agosto



Inspección: Evolución por compañía de seguros al 10 de agosto



COMPAÑÍA	Total Denunciados	%	% Inspeccion/ Denunciados									
			31-Mar	15-Abr	30-Abr	14-May	31-May	15-Jun	30-Jun	15-Jul	31-Jul	10-Ago
Ace	512	0%	100%	100%	100%	100%	99%	100%	100%	100%	100%	100%
Bci Generales	13,050	7%	19%	34%	43%	48%	60%	72%	86%	87%	90%	93%
Cardif Generales	69	0%	100%	100%	100%	100%	100%	100%	100%	100%	100%	100%
Chartis	296	0%	94%	81%	67%	64%	100%	100%	100%	100%	100%	100%
Chilena Consolidada	23,663	13%	65%	79%	86%	85%	89%	94%	92%	92%	95%	96%
Chubb	3	0%				100%	100%	100%	100%	100%	100%	100%
Consorcio Generales	2,731	1%	56%	61%	67%	68%	70%	75%	79%	82%	83%	92%
HDI Seguros	1,172	1%	55%	54%	70%	71%	74%	79%	82%	87%	89%	91%
Liberty	25,164	13%	15%	18%	70%	69%	72%	72%	77%	83%	92%	93%
Magallanes	5,299	3%	57%	85%	83%	77%	78%	88%	89%	90%	91%	99%
Mapfre Generales	74,721	40%	11%	21%	25%	56%	56%	58%	59%	59%	79%	92%
Mut. de Carabineros	111	0%	98%	90%	100%	100%	100%	100%	100%	100%	99%	100%
Penta Security	5,112	3%	61%	65%	59%	54%	79%	85%	97%	97%	98%	98%
Renta Generales	623	0%	80%	83%	90%	91%	94%	96%	96%	98%	99%	100%
RSA	17,209	9%	100%	100%	100%	100%	100%	100%	100%	100%	100%	100%
Santander Generales	17,031	9%	28%	29%	38%	43%	48%	53%	55%	61%	84%	87%
Promedio Ponderado del Mercado			31%	39%	51%	65%	68%	71%	74%	75%	87%	93%

Fuente: Compañías de Seguros

Liquidación: Evolución por compañía de seguros al 10 de agosto



COMPAÑÍA	Total Denunciados	%	% Liquidados/ Denunciados									
			31-Mar	15-Abr	30-Abr	14-May	31-May	15-Jun	30-Jun	15-Jul	31-Jul	10-Ago
Ace	512	0%	0%	0%	16%	15%	35%	51%	58%	65%	65%	70%
Bci Generales	13,050	7%	9%	11%	15%	20%	26%	37%	64%	67%	74%	86%
Cardif Generales	69	0%	0%	0%	14%	29%	49%	70%	76%	78%	81%	81%
Chartis	296	0%	6%	15%	23%	36%	48%	60%	64%	74%	81%	84%
Chilena Consolidada	23,663	13%	8%	15%	25%	35%	49%	62%	69%	75%	84%	86%
Chubb	3	0%				33%	67%	67%	67%	100%	100%	100%
Consorcio Generales	2,731	1%	12%	15%	21%	29%	34%	39%	49%	59%	63%	67%
HDI Seguros	1,172	1%	8%	8%	16%	23%	33%	43%	51%	63%	70%	76%
Liberty	25,164	13%	4%	5%	8%	14%	18%	22%	25%	42%	55%	61%
Magallanes	5,299	3%	29%	41%	41%	38%	42%	48%	52%	55%	57%	60%
Mapfre Generales	74,721	40%	3%	4%	7%	13%	15%	20%	28%	39%	48%	60%
Mut. de Carabineros	111	0%	26%	39%	59%	66%	76%	94%	92%	95%	96%	98%
Penta Security	5,112	3%	9%	7%	13%	22%	30%	48%	60%	69%	79%	81%
Renta Generales	623	0%	0%	0%	5%	20%	24%	32%	38%	46%	57%	65%
RSA	17,209	9%	2%	4%	16%	24%	35%	54%	59%	70%	84%	87%
Santander Generales	17,031	9%	3%	3%	8%	15%	29%	39%	44%	53%	74%	76%
Promedio Ponderado del Mercado			5%	7%	12%	19%	25%	34%	42%	52%	63%	70%

Fuente: Compañías de Seguros

Pago: Evolución por compañía de seguros al 10 de agosto



COMPAÑÍA	Total Denunciados	%	% Pagados/ Liquidados									
			31-Mar	15-Abr	30-Abr	14-May	31-May	15-Jun	30-Jun	15-Jul	31-Jul	10-Ago
Ace	512	0%	100%	100%	39%	39%	63%	53%	53%	50%	52%	52%
Bci Generales	13,050	7%	7%	11%	30%	37%	41%	47%	52%	52%	52%	53%
Cardif Generales	69	0%	0%	0%	56%	63%	61%	70%	71%	72%	72%	71%
Chartis	296	0%	0%	29%	43%	46%	50%	54%	55%	59%	60%	62%
Chilena Consolidada	23,663	13%	26%	41%	47%	67%	75%	74%	73%	74%	73%	74%
Chubb	3	0%	0%	0%	100%	50%	50%	50%	67%	67%	67%	67%
Consorcio Generales	2,731	1%	18%	19%	26%	26%	29%	36%	33%	37%	40%	42%
HDI Seguros	1,172	1%	86%	83%	87%	86%	82%	83%	83%	82%	81%	81%
Liberty	25,164	13%	20%	25%	41%	65%	71%	72%	76%	79%	79%	79%
Magallanes	5,299	3%	17%	17%	21%	25%	20%	28%	26%	26%	27%	26%
Mapfre Generales	74,721	40%	51%	67%	80%	60%	58%	59%	70%	66%	69%	69%
Mut. de Carabineros	111	0%	0%	5%	36%	62%	67%	58%	66%	72%	73%	72%
Penta Security	5,112	3%	25%	28%	44%	58%	59%	53%	57%	58%	60%	62%
Renta Generales	623	0%	0%	0%	66%	35%	34%	54%	50%	61%	59%	59%
RSA	17,209	9%	79%	90%	96%	98%	98%	99%	99%	98%	98%	99%
Santander Generales	17,031	9%	53%	83%	60%	65%	44%	65%	71%	71%	57%	60%
Promedio Ponderado del Mercado			30%	41%	57%	62%	63%	67%	70%	70%	70%	70%

Fuente: Compañías de Seguros

Estado de Avance de Planes de Liquidación al 10 de Agosto



SITUACIÓN DE PLANES DE LIQUIDACIÓN DE VIVIENDA AL 10 DE AGOSTO

Total Siniestros Comprendidos en los Planes

Siniestros Liquidados antes de los Planes	56,749
Siniestros Pendientes antes de los Planes	89,482 *
Total Siniestros Comprendidos en los Planes	146,231 **

Ejecución de los Planes

Siniestros Liquidados antes de los Planes	56,749
Siniestros Liquidados de los Planes al 10-08	79,598
Total Siniestros Liquidados	136,347

% Liquidado al 10-08

(Total Siniestros liquidados / Total Siniestros comprendidos en los Planes)

93.24%

*: Cifra original informada correspondía a 84.293. Modificación corresponde a ajuste efectuado por Faraggi y Carvallo.

** : Cifra original informada correspondía a 141.042. Modificación es consecuencia del ajuste referido en nota anterior.

Fuente: Liquidadores de Seguros

Estado de Avance de Planes de Liquidación al 10 de Agosto



RESUMEN PLANES Y ESTADO DE AVANCE AL 10 DE AGOSTO DE 2010

COMPAÑÍAS (Liquidación Directa) - LIQUIDADADOR	Liquidaciones Terminadas al 10 de Agosto	Liquidaciones Pendientes al 10 de Agosto	% Siniestros Liquidados al 10 de Agosto	% Cumplimiento Plan a su fecha de vencimiento	
Magallanes Seguros	111	0	100.00%	100.00%	31 de Julio 2010
Awad	202	0	100.00%	100.00%	31 de Julio 2010
Carrasco Sanchez	69	0	100.00%	100.00%	10 de Agosto 2010
Court Ortuzar	7	0	100.00%	100.00%	31 de Julio 2010
Socal	68	0	100.00%	100.00%	31 de Julio 2010
Magaña	435	1	99.77%	99.77%	9 de Agosto 2010
Atucha	106	2	98.15%	98.15%	10 de Agosto 2010
Carvallo	8,600	188	97.86%	97.86%	10 de Agosto 2010
Aqueveque	14	1	93.33%	93.33%	15 de Julio 2010
SGC	4,007	238	94.39%	87.26%	31 de Julio 2010
BCI Seguros	972	62	94.00%	84.91%	9 de Julio 2010 (1)
Faraggi	23,089	4,391	84.02%	84.02%	9 de Agosto 2010
E. Viollier	9,956	1,637	85.88%	79.01%	31 de Julio 2010
Barros	1,302	14	98.94%	78.65%	31 de Julio 2010
Sanguinetti	413	45	90.17%	77.51%	31 de Julio 2010
Machard	1,512	683	68.88%	68.88%	31 de Julio 2010 (*)
Lagniel	18	4	81.82%	72.73%	27 de Julio 2010
Valdivieso	8,720	2,123	80.42%	70.24%	31 de Julio 2010
Mapfre Seguros	8,690	1,735	83.36%	65.88%	31 de Julio 2010
Santander Seguros	566	200	73.89%	57.70%	9 de Julio 2010 (1)
Pastor	890	42	95.49%	En revisión	31 de Julio 2010
Silva L.	157	46	En revisión	En revisión	En revisión (2)
De la Horra	19	62	En revisión	En revisión	En revisión (3)
Hanna	5,335	460	92.06%	Pendiente	13 de Agosto 2010
Mc Larens	4,066	434	90.36%	Pendiente	30 de Agosto 2010
Vergara & Vergara	273	177	60.67%	Pendiente	27 de Agosto 2010
Eyheralde	1	1	50.00%	Pendiente	- (4)
Total	79,598	12,438			

- (1) % calculado al 15 de Julio
 (2) Cifras al 31 de Julio
 (3) Cifras al 30 de Junio
 (4) Siniestro pendiente por fuerza mayor.
 (*) Información en revisión

Fuente: Liquidadores de Seguros

Estado de Avance de Planes de Liquidación al 10 de Agosto



CONCILIACIÓN DE SINIESTROS TOTALES LIQUIDADOS AL 10 DE AGOSTO **CIFRAS PROPORCIONADAS POR LIQUIDADORES Y COMPAÑÍAS DE SEGURO**

(incluye cifras de los 27 planes originales + siniestros liquidados fuera de planes)

Siniestros Liquidados según cifras proporcionadas por Liquidadores*

Siniestros Liquidados correspondientes a los 27 Planes originales 136.347

Siniestros Liquidados fuera de planes 29.147

Total Siniestros Liquidados según cifras proporcionadas por Liquidadores* 165.494

Total Siniestros Liquidados según Compañías Aseguradoras* 130.615

Diferencia (Liquidadores - Compañías) - 34.879

Total de Siniestros denunciados al 10 de agosto según Compañías Aseguradoras 186.766

(*) Al 10 de agosto de 2010

- 1. Medidas implementadas en relación al terremoto**
- 2. Información de siniestros de vivienda actualizada al 10 de agosto**
- 3. Medidas de fiscalización y atención a asegurados**

- **Monitoreo de estado de avance de proceso de liquidación y pago de siniestros pendientes**
- **Auditorías en terreno para verificar consistencia de información de liquidaciones entregada a la SVS por compañías de seguros y liquidadores**
- **Instrucción a industria de seguros de disponer medios para proveer información a asegurados acerca de estado de liquidación y pago de cada siniestro (diligencias pendientes, destino de indemnización)**
- **Procedimientos sancionatorios en caso de infracciones**
- **Fortalecimiento de mecanismos de atención de consultas y reclamos de asegurados**



INFORME ACTUALIZADO DE SINIESTROS DE VIVIENDA Terremoto 2010

Fernando Coloma

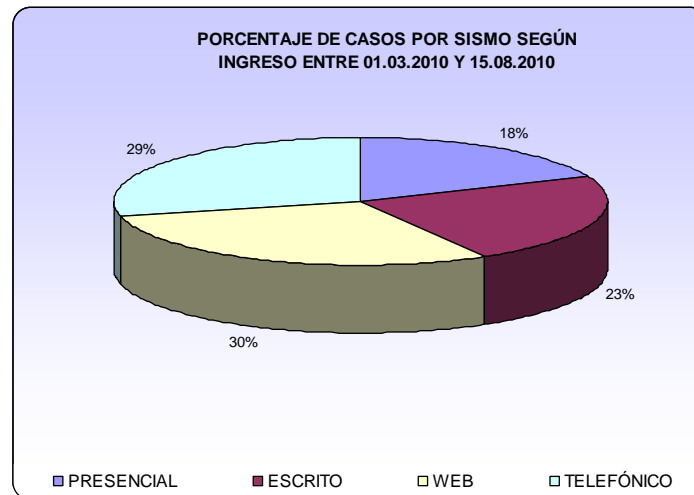
Superintendente de Valores y Seguros

**Conferencia de Prensa
Santiago, 18 de agosto de 2010**

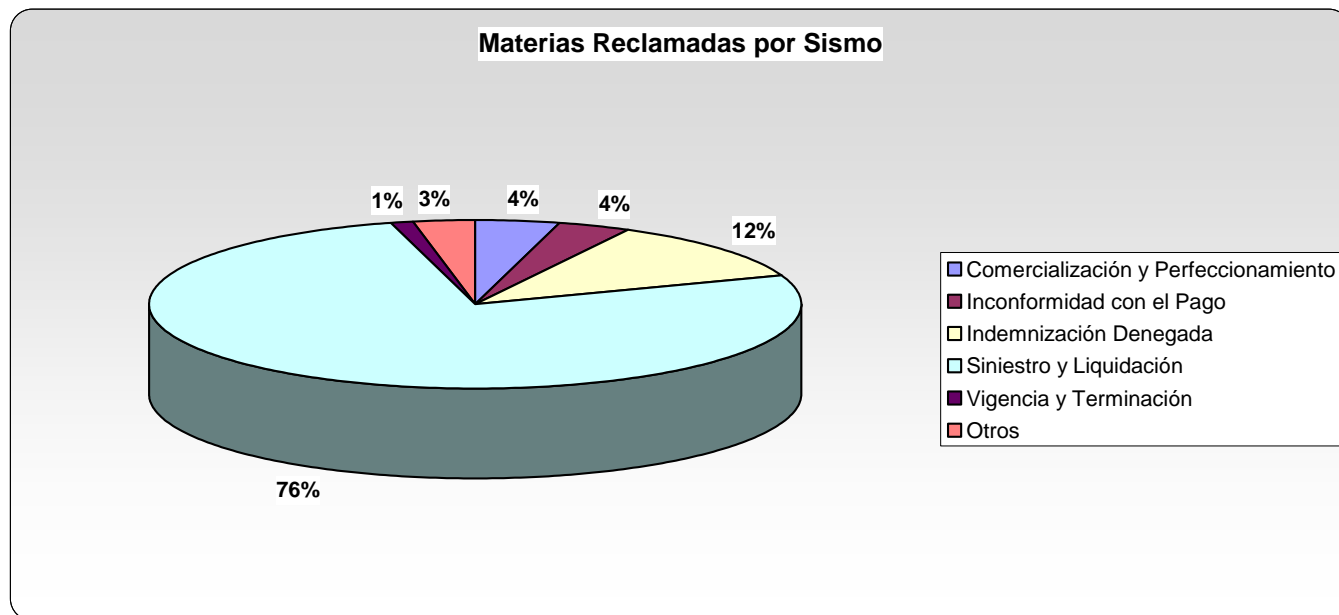
Reclamos y Consultas presentados ante SVS



	CONSULTAS POR SISMO DEL 01 DE MARZO AL 15 DE JULIO	CONSULTAS POR SISMO DEL 16 DE JULIO AL 15 DE AGOSTO	TOTAL SISMO
PRESENCIAL	832	54	886
ESCRITO	631	481	1112
WEB	1118	295	1413
TELEFONICO	1100	284	1384
TOTAL	3681	1114	4795



Materias de Mayor Demanda en Casos de Sismo	
Comercialización y Perfeccionamiento	4%
Inconformidad con el Pago	4%
Indemnización Denegada	12%
Siniestro y Liquidación	77%
Vigencia y Terminación	1%
Otros	3%



Proceso de Liquidación y Pago

Algunos casos: Prórroga autorizada por la SVS

Máximo 30 días / Promedio 19 días

90 días

DENUNCIA

INSPECCIÓN

LIQUIDACIÓN

PAGO SI
CORRESPONDE

A la compañía,
corredor

Compañía o liquidador que asigne la
compañía

Compañía

**Desfase en n° de
siniestros liquidados**

Período de tiempo en que la
Compañía revisa la
liquidación realizada por el
liquidador y la da por
liquidada