

# COMUNICADO DE PRENSA



SUPERINTENDENCIA  
VALORES Y SEGUROS

## INFORME FINANCIERO DEL MERCADO ASEGURADOR A SEPTIEMBRE DE 2007

- *Las utilidades de las compañías de seguros de vida crecieron 55,7% durante el periodo enero-septiembre de 2007 en comparación con igual lapso del año pasado. En el segmento de seguros generales, en tanto, las ganancias se incrementaron 45,9 %.*
- *Las ventas de Rentas Vitalicias de Vejez mostraron un fuerte repunte de un 20,56% respecto del período anterior, revirtiendo la tendencia que venían presentando en el último tiempo.*
- *Los seguros tradicionales de las compañías de vida incrementaron sus ventas en términos reales en 9,88% durante los primeros nueve meses de este año. En el área generales, las coberturas de terremoto y vehículos crecieron 19,3% y 14,1%, respectivamente.*
- *22 aseguradoras de vida, de un total de veintinueve, experimentaron un aumento en sus ventas durante enero-septiembre de 2007, respecto de igual período del año anterior.*

### I. COMPAÑÍAS DE SEGUROS DE VIDA

Durante los primeros nueve meses del año 2007 las utilidades del mercado de seguros de vida llegaron a US\$ 464,2 millones. Lo anterior implica una evolución positiva de 55,7% en las utilidades de la industria en comparación con el mismo período del año 2006.

Esta significativa alza en la utilidad genera un mejoramiento en los indicadores de rentabilidad, observándose un incremento tanto en la rentabilidad sobre el patrimonio como en la obtenida por las inversiones entre los meses de enero y septiembre del año 2007 e igual período del año anterior.

La rentabilidad sobre el patrimonio muestra una importante alza, pasando de 14,28 % en los primeros nueve meses del año pasado a 20,56 % en igual período de 2007. Por su parte, la rentabilidad de inversiones presenta un incremento alcanzando un 6,93% respecto del 6,34% presentado en el período anterior.

**Utilidad Neta por Compañía**

<b>Compañía (M\$ septiembre 2007)</b>	<b>Ene-Sep 2007</b>	<b>Ene-Sep 2006</b>
Abn Amro	-142.453	-262.698
Ace	-29.285	127.203
Banchile	2.333.886	1.821.078
Bbva	2.325.886	2.066.540
Bci	3.286.005	3.217.284
Bice	42.845.482	19.172.833
Cardif	-2.466.584	3.176.897
Chilena Consolidada	12.341.167	6.901.036
Cigna	1.513.578	2.508.342
Seguros CLC S.A.(1)	-62.200	764
Cn Life	10.771.090	7.887.337
Consorcio Nacional	67.023.435	41.008.671
Cruz Del Sur	9.333.121	4.288.883
Euroamerica	7.790.634	1.960.824
Huelen	90.719	163.012
Ing	11.647.042	3.970.070
Interamericana	2.660.909	1.052.992
Mapfre	-313.547	-577.645
Metlife	3.837.612	2.321.722
Mut De Carabineros	2.177.163	2.317.016
Mut. Ejerc. Y Aviac.	2.272.925	3.151.439
Mutual De Seguros	8.263.971	6.986.836
Ohio	1.389.894	4.482
Penta	11.288.733	8.971.163
Principal	5.866.427	1.037.092
Renta Nacional	5.449.793	3.490.253
Santander (2)	16.505.571	13.984.025
Security Prevision (3)	1.186.546	865.337
Security Rentas (3)	-	7.363.793
Vida Corp	8.345.221	3.583.813
<b>TOTAL</b>	<b>237.532.741</b>	<b>152.560.405</b>

(1) Seguros CLC se crea por resolución N°237 de junio de 2006.

(2) Por resolución N°352 de agosto de 2006, cambió el nombre de Altavida a Santander Seguros de Vida.

(3) Con fecha 30 de junio de 2007 la compañía Seguros Vida Security Previsión absorbió a la compañía Security Rentas Seguros de Vida S.A.

El aumento del seguro de renta vitalicia de vejez, sumado al incremento en los seguros tradicionales de vida, tanto individuales como colectivos, permitió que las primas de las compañías de seguros de vida crecieran más de US\$ 241,4 millones entre los meses de enero y septiembre de este año, comparado con igual período de 2006. Así, las primas aumentaron desde US\$ 2.616,5 millones a US\$ 2.857,9 millones lo que equivale a un repunte real de 9,23%.

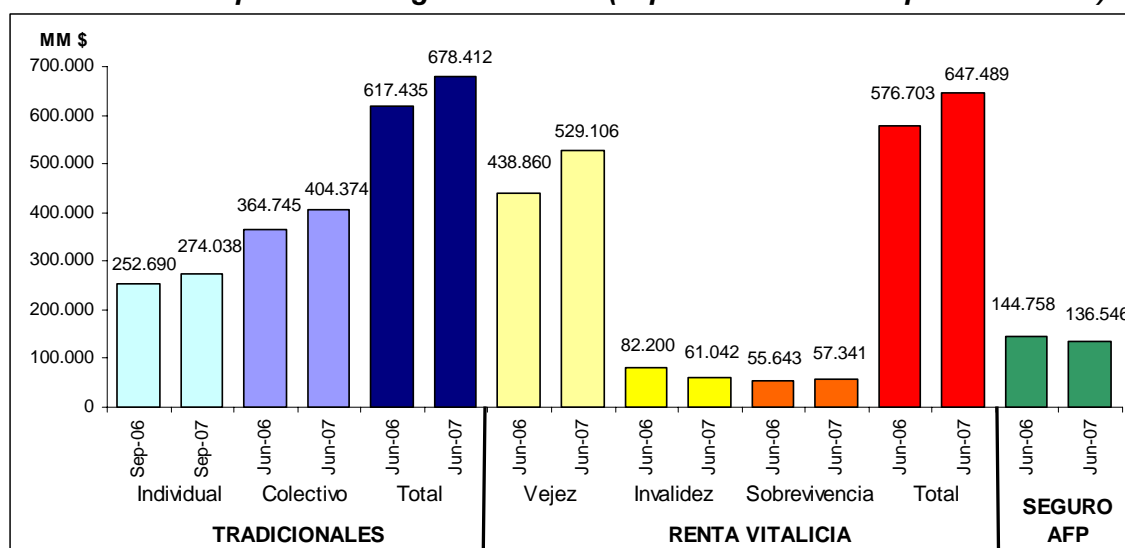
Los seguros tradicionales incrementaron sus ventas en términos reales en 9,88% durante los primeros nueve meses de este año, con un aumento de 8,45% en los seguros individuales y 10,86% en los seguros colectivos.

Por su parte, los seguros de Renta Vitalicia -que representan el 44,27% de la prima directa total del segmento vida- mostraron en el período de análisis un fuerte repunte en términos reales de un 12,27% respecto de los primeros nueve meses del año anterior, debido principalmente al aumento de las ventas de Renta Vitalicia de Vejez, cuyo primaje aumentó un 20,56%.

### Variación Prima Directa por Ramo

<b>Prima Directa</b> (M\$ de Septiembre de 2007)	Septiembre de 2007	Septiembre de 2006	Variación real 2006-2007
Tradicional Individual	274.037.813	252.689.745	8,45%
Tradicional Colectivo	404.373.899	364.744.901	10,86%
<b>Total tradicionales</b>	<b>678.411.712</b>	<b>617.434.646</b>	<b>9,88%</b>
Renta Vitalicia Vejez	529.106.135	438.859.807	20,56%
Renta Vitalicia Invalidez	61.041.594	82.199.719	-25,74%
R. Vitalicia Supervivencia	57.340.940	55.643.010	3,05%
<b>Total Renta Vitalicia</b>	<b>647.488.669</b>	<b>576.702.536</b>	<b>12,27%</b>
<b>Seguro AFP</b>	<b>136.546.394</b>	<b>144.758.309</b>	<b>-5,67%</b>
<b>TOTAL PRIMA D.</b>	<b>1.462.446.775</b>	<b>1.338.895.491</b>	<b>9,23%</b>

### Prima Directa por Ramo Seguros de Vida (septiembre 2006 – septiembre 2007)



Respecto a la prima directa por compañía, 22 aseguradoras de un total de 29 experimentaron un aumento en sus ventas, en términos reales, durante los primeros nueve meses del año 2007, respecto de igual período del año anterior.

### **Variación Prima Directa por Compañía**

<b>Compañía</b>	<b>Ene-Sep 2007 (M\$ sep. 2007)</b>	<b>Ene-Sep 2006 (M\$ sep. 2007)</b>	<b>Variación Real (%)</b>
Abn Amro	0	318.319	-
Ace	4.163.457	3.415.721	21,89%
Banchile	29.614.952	26.246.727	12,83%
Bbva	61.346.078	52.332.931	17,22%
Bci	27.735.201	23.407.619	18,49%
Bice	87.178.295	83.285.190	4,67%
Cardif	67.555.674	49.285.012	37,07%
Chilena Consolidada	84.513.365	79.024.248	6,95%
Cigna	5.465.053	7.364.660	-25,79%
Seguros CLC S.A.(1)	1.791.004	0	-
Cn Life	621.281	431.221	44,07%
Consortio Nacional	142.886.136	130.029.803	9,89%
Cruz Del Sur	55.871.300	43.090.671	29,66%
Euroamerica	66.756.916	62.830.867	6,25%
Huelen	682.354	266.047	156,48%
Ing	219.652.554	225.230.469	-2,48%
Interamericana	56.989.659	54.548.611	4,47%
Mapfre	3.397.189	6.085.710	-44,18%
Metlife	162.820.889	128.698.426	26,51%
Mut De Carabineros	8.613.128	5.498.572	56,64%
Mut. Ejerc. Y Aviac.	9.091.917	8.175.200	11,21%
Mutual De Seguros	12.240.677	11.407.554	7,30%
Ohio	28.501.936	25.949.777	9,83%
Penta	76.662.784	60.173.258	27,40%
Principal	90.338.482	99.648.085	-9,34%
Renta Nacional	165.320	177.367	-6,79%
Santander (2)	53.451.145	59.870.604	-10,72%
Security Prevision (3)	36.272.883	32.555.097	11,42%
Vida Corp	68.067.146	59.547.711	14,31%
<b>TOTAL</b>	<b>1.462.446.775</b>	<b>1.338.895.491</b>	<b>9,23%</b>

(1) Seguros CLC se crea por resolución N°237 de junio de 2006

(2) Por resolución N°352 de agosto de 2006, cambió el nombre de Altavida a Santander Seguros de Vida.

(3) Con fecha 30 de junio de 2007 la compañía Seguros Vida Security Previsión absorbió a la compañía Security Rentas Seguros de Vida S.A.

### **A.- Estructura de Inversiones**

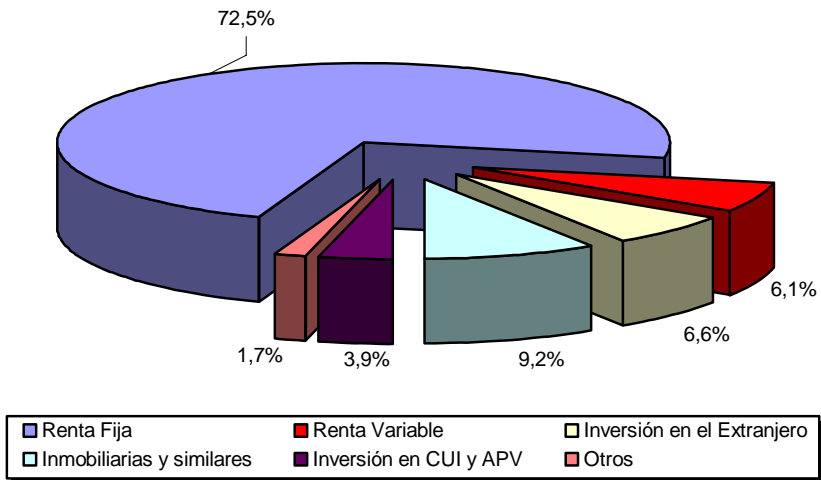
Las inversiones de las aseguradoras de vida, entre los meses de enero y septiembre del año 2007, crecieron un 6,28% respecto de igual período del año anterior. Con respecto a su composición, se observa una preponderancia de los títulos de renta fija, que representan un 72,5% del total de las inversiones a septiembre de 2007.

No obstante lo anterior, la inversión en instrumentos de renta fija ha presentado una disminución en su participación en la cartera en los últimos años, dejando paso a inversiones que generan mayor rentabilidad. Dado lo anterior, se aprecia un aumento en la participación en la cartera de todos los otros tipos de inversión en los primeros nueve meses del año 2007, respecto del mismo período del año anterior, destacando el alza de 46,7% que experimentaron las inversiones en el extranjero.

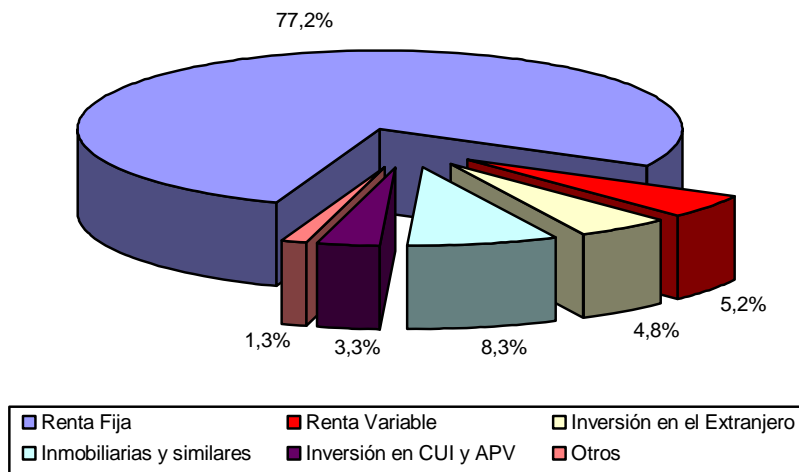
Tipo de Inversión	Septiembre 2007 (M\$ sep. 2007)	Porcentaje (%)	Septiembre 2006 (M\$ sep. 2007)	Porcentaje (%)
Renta Fija	10.362.612.471	72,5%	10.371.119.495	77,2%
Renta Variable	868.359.144	6,1%	697.326.872	5,2%
Extranjero	937.975.790	6,6%	639.256.722	4,8%
Inmobiliarias y similares	1.315.253.747	9,2%	1.112.238.394	8,3%
CUI (*) y APV	561.660.190	3,9%	445.140.861	3,3%
Otros	238.304.264	1,7%	175.296.525	1,3%
<b>Total Inversiones</b>	<b>14.284.165.606</b>	<b>100%</b>	<b>13.440.378.869</b>	<b>100%</b>

\* CUI: Seguros con cuenta única de inversión.

### INVERSIONES SEPTIEMBRE DE 2007



### INVERSIONES SEPTIEMBRE DE 2006



## B. Indicadores de endeudamiento

Con respecto a los indicadores de endeudamiento, la razón Pasivo Exigible a Patrimonio presenta una disminución respecto al período anterior mostrando un indicador de 7,12 veces en los nueve primeros meses del año 2007 respecto a las 7,65 veces del año 2006. Por su parte el indicador de Pasivo Financiero a Patrimonio se mantiene prácticamente constante con una leve disminución, presentando un indicador de 0,07 veces respecto a las 0,08 veces del período anterior.

Indicador	Total Mercado
Rentabilidad del Patrimonio Ene-Sep 2007	20,56%
Rentabilidad del Patrimonio Ene-Sep 2006	14,28%
Rentabilidad de las Inversiones Ene-Sep 2007	6,93%
Rentabilidad de las Inversiones Ene-Sep 2006	6,34%
Pasivo Exigible a Patrimonio Ene-Sep 2007 (veces)	7,12
Pasivo Exigible a Patrimonio Ene-Sep 2006 (veces)	7,65
Pasivo Financiero a Pat. Ene-Sep 2007 (veces)	0,07
Pasivo Financiero a Pat. Ene-Sep 2006 (veces)	0,08

## II. COMPAÑÍAS DE SEGUROS GENERALES

La utilidad del mercado de seguros generales se incrementó 45,9% durante los primeros nueve meses del año 2007 comparado con igual período del año pasado, alcanzando a US\$ 28,4 millones.

### Variación Utilidad Neta por Compañía

Compañía	Ene-Sep 2007 (M\$ Sep. 2007)	Ene-Sep 2006 (M\$ Sep. 2007)
ABN AMRO GENERALES	-58.306	-201.349
ACE SEGUROS	-317.382	-338.728
ASEGURADORA MAGALLANES	1.254.129	1.185.865
BCI SEGUROS GENERALES	2.869.351	2.418.223
CARDIF	-3.569.862	2.879.893
CHILENA CONSOLIDADA	650.734	-597.513
CHUBB DE CHILE	467.408	383.528
COFACE CHILE	289.062	305.085
CONSORCIO NACIONAL	362.887	618.491
CREDITO CONTINENTAL	1.505.687	1.276.063
HUELEN	-5.969	48.851
INTERAMERICANA	3.932.144	1.351.749
ISE CHILE	948.852	298.965
LIBERTY	333.486	681.828
MAPFRE SEGUROS GENERALES	-2.158.989	-2.385.640
MAPFRE GARANTIAS Y CREDITO	413.914	712.607
MUTUALIDAD DE CARABINEROS	540.812	635.852
PENTA SECURITY	2.558.944	2.475.229
RENTA NACIONAL	508.333	474.391
ROYAL & SUN ALLIANCE (1)	3.060.935	-2.022.045
SANTANDER (2)	956.297	-236.795
<b>TOTAL</b>	<b>14.542.467</b>	<b>9.964.553</b>

(1) Royal & Sun Alliance adquirió el total de acciones de la Compañía Cruz del Sur durante junio de 2006.

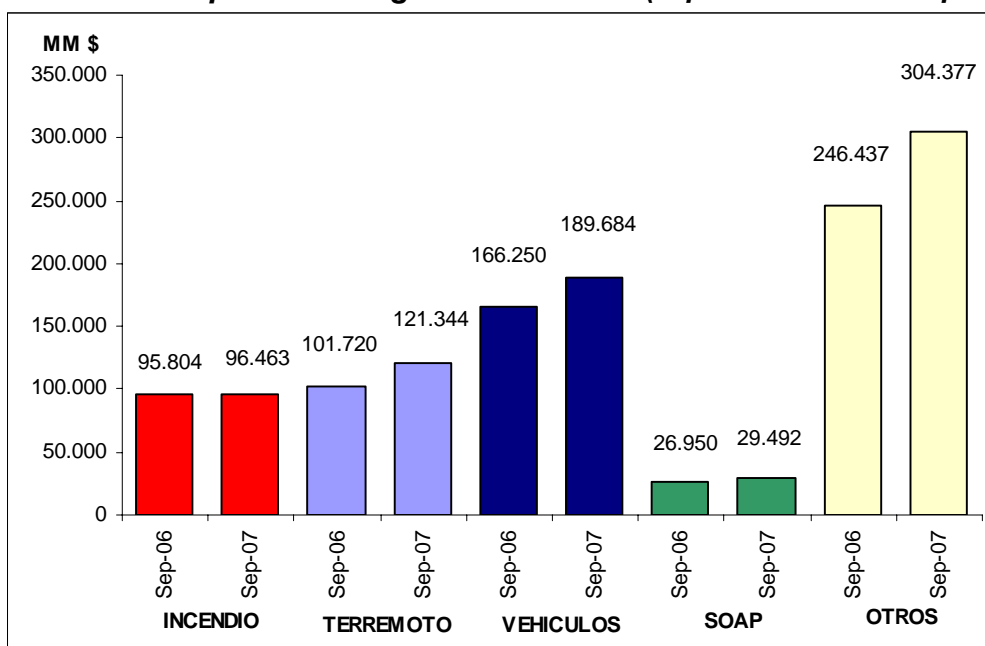
(2) Santander Seguros Generales S.A. se crea por Resolución N° 297 de julio de 2006.

La Prima Directa acumulada en los nueve primeros meses del año 2007 para las Compañías de Seguros Generales fue de US\$ 1.448,8 millones, presentando un incremento de 16,35% real, respecto de igual período del año anterior.

Cabe notar que el incremento se presenta en todos los ramos, destacando el aumento de las ventas en los ramos de terremoto con un alza de 19,3% y vehículos que creció 14,1% en el período.

Ramo	Ene-Sep 2007 (M\$ Sep. 2007)	Ene-Sep 2006 (M\$ Sep. 2007)	Variación Real (%)
Incendio	96.462.994	95.803.545	0,69%
Terremoto	121.343.527	101.720.157	19,29%
Vehículos	189.684.417	166.249.828	14,10%
SOAP	29.491.537	26.950.213	9,43%
Otros	304.376.884	246.437.387	23,51%
<b>Total Prima Directa</b>	<b>741.359.359</b>	<b>637.161.130</b>	<b>16,35%</b>

**Prima Directa por ramo Seguros Generales (septiembre 2006 – septiembre 2007)**



Las compañías que presentan los mayores crecimientos porcentuales en ventas al comparar los primeros nueve meses de los años 2007 y 2006 fueron: HUELEN, CONSORCIO, BCI y PENTA SECURITY.

### **Variación Prima Directa por Compañía**

Compañía	Ene-Sep 2007 (M\$ Sep. 2007)	Ene-Sep 2006 (M\$ Sep. 2007)	Variación Real (%)
ABN-AMRO GENERALES	0	-1.113.574	-
ACE SEGUROS S. A.	29.844.768	22.791.571	30,95%
ASEGURADORA MAGALLANES	53.353.851	42.423.976	25,76%
BCI SEGUROS GENERALES	54.100.206	39.051.120	38,54%
CARDIF	56.395.582	43.634.763	29,24%
CHILENA CONSOLIDADA	87.042.251	81.288.252	7,08%
CHUBB DE CHILE	6.765.039	6.035.746	12,08%
COFACE CHILE S.A.	3.976.940	3.618.056	9,92%
CONSORCIO NACIONAL	13.148.876	9.430.701	39,43%
CREDITO CONTINENTAL	7.985.395	7.120.275	12,15%
HUELEN	160.333	107.960	48,51%
INTERAMERICANA	85.030.280	81.957.456	3,75%
ISE CHILE	13.387.448	13.739.390	-2,56%
LIBERTY	54.718.286	46.302.511	18,18%
MAPFRE SEGUROS GENERALES	58.970.490	60.141.044	-1,95%
MAPFRE GARANTIAS Y CREDITO	4.391.802	4.052.037	8,39%
MUTUALIDAD DE CARABINEROS	687.300	679.836	1,10%
PENTA SECURITY	80.586.726	58.975.667	36,64%
RENTA NACIONAL	9.078.878	7.861.898	15,48%
ROYAL & SUN ALLIANCE (1)	109.081.210	107.409.493	1,56%
SANTANDER (2)	12.653.698	1.652.942	-
<b>TOTAL</b>	<b>741.359.359</b>	<b>637.161.130</b>	<b>16,35%</b>

(1) Royal & Sun Alliance adquirió el total de acciones de la Compañía Cruz del Sur durante junio de 2006.

(2) Santander Seguros Generales S.A. se crea por Resolución N° 297 de julio de 2006.

Respecto al indicador de rentabilidad del patrimonio de las compañías de seguros generales, en los nueve primeros meses del año 2007, éstas presentan un mejoramiento respecto al período anterior, reflejando el aumento experimentado en la utilidad. La rentabilidad del patrimonio se incrementó a 8,18% respecto del 6,03% que presentó en igual período del año anterior.

Por su parte la rentabilidad de las inversiones se mantuvo prácticamente constante en el nivel presentado en el período anterior, con un indicador de 3,33%.

#### **A.- Estructura de Inversiones**

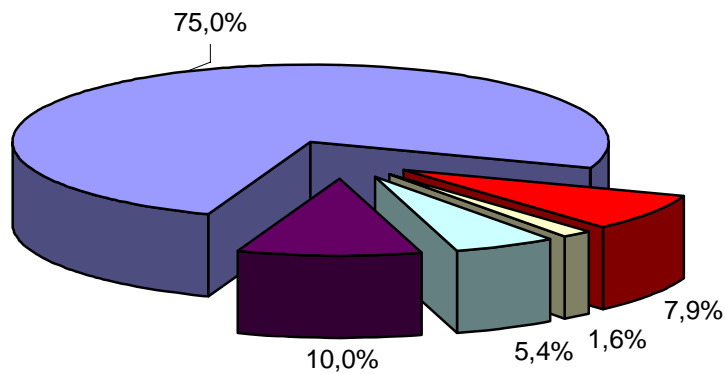
El monto total de las inversiones mantenidas en cartera por las aseguradoras del primer grupo, entre los meses de enero y septiembre de 2007, alcanzó los US\$ 876 millones, presentando un aumento de 17,08%, en términos reales, respecto de igual periodo del año anterior.

Las inversiones de las Compañías de Seguros Generales se concentran fuertemente en renta fija nacional, representando éstas un 75,0% del total. Durante el período cabe notar el incremento de todos los tipos de inversión, solo exceptuando la inversión en renta variable, se destaca el fuerte aumento de un 68% en la inversión en el extranjero y de un 48% en la inversión en bienes raíces.



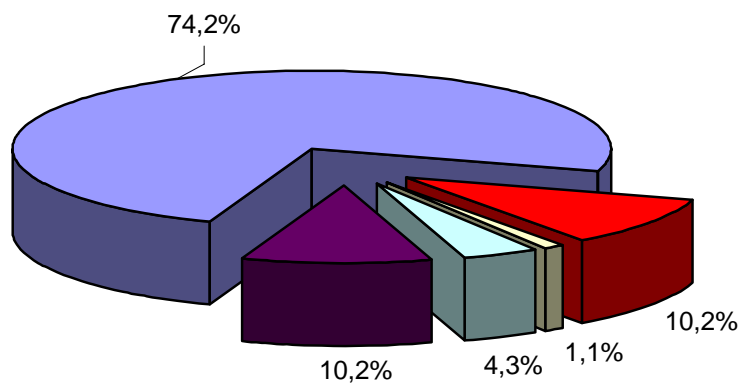
Tipo de Inversión	Septiembre 2007 (M\$ Sep. 2007)	Porcentaje (%)	Septiembre 2006 (M\$ Sep. 2007)	Porcentaje (%)
Renta Fija	336.112.232	75,0	284.081.182	74,2
Renta Variable	35.497.511	7,9	38.947.375	10,2
Extranjero	7.290.321	1,6	4.338.432	1,1
Bienes Raíces	24.408.767	5,4	16.459.148	4,3
Otros	44.978.295	10,0	39.054.286	10,2
<b>Total Inversiones</b>	<b>448.287.126</b>	<b>100</b>	<b>382.880.423</b>	<b>100</b>

INVERSIONES SEPTIEMBRE DE 2007



■ Renta Fija   
 ■ Renta Variable   
 ■ Extranjero   
 ■ Bienes Raíces   
 ■ Otros

INVERSIONES SEPTIEMBRE DE 2006



■ Renta Fija   
 ■ Renta Variable   
 ■ Extranjero   
 ■ Bienes Raíces   
 ■ Otros

## B.- Indicadores de endeudamiento

En cuanto a los niveles de endeudamiento podemos apreciar un leve aumento en la relación de Pasivo Exigible a Patrimonio alcanzando a 2,53 veces en los nueve primeros meses del año 2007 respecto a las 2,39 veces del mismo período del año anterior. Por su parte el indicador de Pasivo Financiero a Patrimonio se mantiene en el nivel presentado en el período anterior, con un indicador de 0,01 veces.

<b>Indicador</b>	<b>Total Mercado</b>
Rentabilidad del Patrimonio Ene-Sep 2007	8,18%
Rentabilidad del Patrimonio Ene-Sep 2006	6,03%
Rentabilidad de las Inversiones Ene-Sep 2007	3,33%
Rentabilidad de las Inversiones Ene-Sep 2006	3,35%
Pasivo Exigible a Patrimonio Ene-Sep 2007 (veces)	2,53
Pasivo Exigible a Patrimonio Ene-Sep 2006 (veces)	2,39
Pasivo Financiero a Pat. Ene-Sep 2007 (veces)	0,01
Pasivo Financiero a Pat. Ene-Sep 2006 (veces)	0,01

## III. CORREDORES DE SEGUROS

### 1. Composición Intermediarios a Septiembre de 2007

Los intermediarios de seguros se distribuyen de la siguiente forma:

	<i>Personas Naturales</i>	<i>Personas Jurídicas</i>	<i>Total</i>
Seguros Generales, Vida y Rentas Vitalicias	575	93	668
Sólo Seguros Generales y Vida	1.165	293	1.458
Sólo Rentas Vitalicias	400	5	405
<b>Total</b>	<b>2.140</b>	<b>391</b>	<b>2.531</b>

### 2. Resultados Intermediación sociedades filiales bancarias a Septiembre de 2007

Las primas intermediadas por los corredores de seguros, sociedades filiales bancarias, a Septiembre de 2007, experimentaron un crecimiento de 16,15% respecto del mismo periodo del año 2006. Por su parte, las comisiones de intermediación disminuyeron en comparación al periodo anterior alcanzado a 15,55%

Sociedad	Prima Intermediada	Prima Intermediada	Variación Prima Intermediada %	Comisión (*) / Prima Intermediada %	Comisión (*) / Prima Intermediada %
	Enero - Septiembre 2007	Enero - Septiembre 2006		Enero - Septiembre 2007	Enero - Septiembre 2006
Total Sociedades	384.394.847	330.940.895	16,15%	15,55%	16,04%
Banripley	7.929.551	8.540.877	-7,16%	12,99%	13,51%
Santander	96.723.072	88.023.283	9,88%	9,89%	10,44%
Banchile	54.593.098	49.364.875	10,59%	16,07%	15,06%
BankBoston	8.122.842	7.747.031	4,85%	40,57%	33,16%
BancoEstado	71.220.446	57.706.479	23,42%	18,71%	21,37%
Citibank	16.486.897	16.173.521	1,94%	28,19%	30,95%
Scotia	7.184.803	7.120.786	0,90%	24,60%	21,85%
Corp	20.537.460	15.245.447	34,71%	22,05%	20,67%
Bci (ex Genera) (*)	54.495.848	9.438.659	477,37%	17,30%	29,19%
Bice	5.754.357	4.752.089	21,09%	11,17%	11,68%
Ex Bci (absorbida por Genera) (*)	0	35.694.663	-	-	14,22%
Bbva	41.346.473	31.133.183	32,81%	6,70%	7,39%

En miles de pesos a Septiembre de 2007

El 26.09.2007 Genera absorbe a Bci, y Genera pasa a llamarse Bci

\*: Incorpora sólo la comisión de intermediación informada en póliza.

#### IV. ADMINISTRADORAS DE MUTUOS HIPOTECARIOS

En el siguiente cuadro se presentan los principales indicadores respecto a esta industria a septiembre de 2007.

Indicador	Mercado
Razón de endeudamiento (Número de veces, promedio mercado)	4,12
Mutuos otorgados (total mercado, enero a septiembre 2007)	6.462
Mutuos endosados (total mercado, enero a septiembre 2007)	5.488
Resultado Ene - Sep. 2007 (M\$ de Sep. 2007, total mercado)	200.063
Número Total de Administradoras Inscritas	16

Santiago, 07 de noviembre de 2007.