



# Información sobre APV y APVC a Junio 2014



# Objetivo

- Este informe es una publicación conjunta de las Superintendencias de Pensiones (SP), de Bancos e Instituciones Financieras (SBIF) y de Valores y Seguros (SVS).
- Su objetivo es dar a conocer la evolución del Ahorro Previsional Voluntario (APV) y Ahorro Previsional Voluntario Colectivo (APVC) en las distintas instituciones autorizadas para ofrecerlo.

# Antecedentes

- El 1° de marzo de 2002 entró en vigencia la nueva normativa que creó el APV. Su objetivo es mejorar el monto de las pensiones futuras e incrementar el ahorro nacional. Esta normativa contempla lo siguiente:
  1. Autorización para que las cotizaciones libremente enteradas por un trabajador a través de este producto, puedan retirarse en cualquier momento de su vida laboral, bajo las condiciones tributarias que la Ley señala.
  2. Incremento del monto máximo de ahorro voluntario que goza de incentivos tributarios, desde 48 a 50 UF mensuales.

# Antecedentes

(Continuación)

3. Ampliación del beneficio tributario a trabajadores independientes e imponentes del Instituto de Previsión Social (IPS).
4. Autorización para que el APV - que con anterioridad a la Ley N° 19.768 sólo podía ser ofrecido por las Administradoras de Fondos de Pensiones - se pueda contratar también en las Administradoras de Fondos de Inversión, de Fondos para la Vivienda, Compañías de Seguros de Vida, Bancos, Intermediarios de Valores y otras entidades que autorice la SVS.

Desde octubre de 2008 se incorpora nuevo régimen tributario para los aportes de ahorro previsional voluntario (artículo 20L, letra a) del D.L. 3.500, de 1980) y el ahorro previsional voluntario colectivo (APVC).

# Monto Total Acumulado de Ahorro Previsional Voluntario por Industria

INDUSTRIA	Saldo acumulado Jun.'14 ( MM\$)		% de participación en el Sistema	Saldo acumulado Jun.'13 ( MM\$)		% de participación en el Sistema
	Art. 20L Letra a)	Art. 20L Letra b)		Art. 20L Letra a)	Art. 20L Letra b)	
AFP	134.406	2.373.774	54,1%	82.306	2.076.021	55,6%
BANCOS	0	1.422	0,0%	0	1.435	0,0%
COMPAÑÍAS DE SEGUROS	72.207	802.541	18,8%	64.667	659.069	18,7%
FONDOS MUTUOS	38.200	643.833	14,7%	25.596	555.135	15,0%
FONDOS PARA LA VIVIENDA	87	3.839	0,1%	70	3.845	0,1%
INTERMEDIARIOS DE VALORES	31.231	540.841	12,3%	18.717	390.619	10,6%
<b>SISTEMA</b>	<b>276.131</b>	<b>4.366.249</b>	<b>100%</b>	<b>191.357</b>	<b>3.686.125</b>	<b>100%</b>

Nota: Las estadísticas en el caso de las AFP consideran los aportes efectuados como depósitos convenidos y cotizaciones voluntarias con anterioridad a la Ley N° 19.768. Cifras en pesos de cada período. Las variaciones en las cifras de compañías de seguros, se deben a correcciones de la compañía de seguros Cruz del Sur para el año 2013.

# Número de Cuentas de Ahorro Previsional Voluntario por Industria

INDUSTRIA	Número de cuentas Jun.'14	% de participación en el Sistema	Número de cuentas Jun.'13	% de participación en el Sistema
AFP	953.712	64,3%	849.395	57,0%
BANCOS	3.202	0,2%	3.227	0,2%
COMPAÑÍAS DE SEGUROS	174.709	11,8%	347.718	23,3%
FONDOS MUTUOS	203.169	13,7%	175.851	11,8%
FONDOS PARA LA VIVIENDA	1.866	0,1%	1.919	0,1%
INTERMEDIARIOS DE VALORES	147.567	9,9%	111.822	7,5%
<b>SISTEMA</b>	<b>1.484.225</b>	<b>100%</b>	<b>1.489.932</b>	<b>100%</b>

Nota: La Compañía de Seguros de Vida Cruz del Sur, durante el año 2013 hasta marzo 2014 informó los N° de cuentas vigentes por N° de Fondos vigentes, lo cual incrementó los N° de cuentas. A partir de abril de 2014 la Compañía de Seguros Vida Security Previsión se fusiona con Cruz del Sur y comienzan a informar correctamente como cuentas vigentes, dicha situación provocó una notable disminución de éstas.

# Monto de los Depósitos\* y Retiros de Ahorro Previsional Voluntario por Industria

(Promedio mensual trimestre abril - junio 2014)

INDUSTRIA	Monto depósitos por Industria (MM\$)	% de participación en el Sistema	Monto retiros por Industria (MM\$)	% de participación en el Sistema
AFP	25.832	52,6%	7.211	55,7%
BANCOS	9	0,0%	13	0,1%
COMPAÑÍAS DE SEGUROS	12.781	26,1%	2.691	20,8%
FONDOS MUTUOS	6.868	14,0%	1.700	13,1%
FONDOS PARA LA VIVIENDA	20	0,0%	3	0,0%
INTERMEDIARIOS DE VALORES	3.566	7,3%	1.336	10,3%
<b>SISTEMA</b>	<b>49.076</b>	<b>100%</b>	<b>12.955</b>	<b>100%</b>

\* Considera los depósitos que son enterados por primera vez en un plan de ahorro previsional voluntario .

# Número de personas con cuentas de Ahorro Previsional Voluntario por Industria y Género

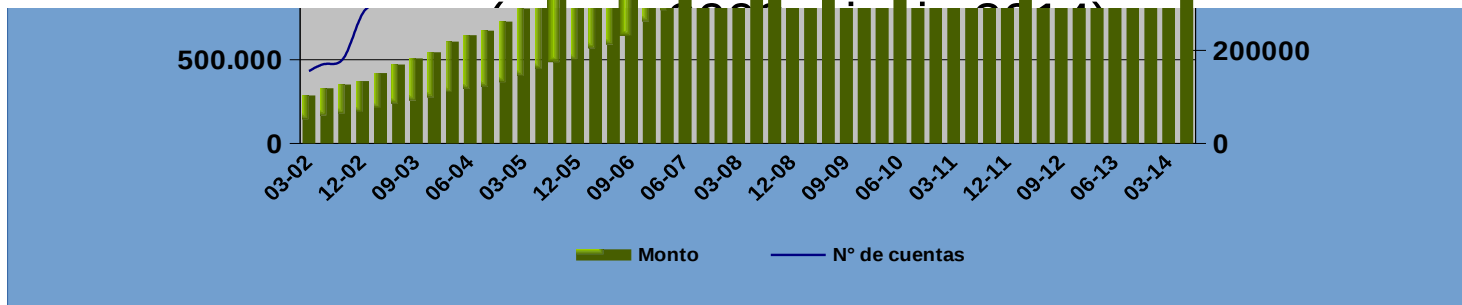
(junio 2014)

INDUSTRIA	Depósitos de APV y Cotizaciones Voluntarias*		Depósitos Convenidos	
	Hombres	Mujeres	Hombres	Mujeres
AFP	528.419	304.922	91.052	29.318
BANCOS	2.092	939	119	52
COMPAÑÍAS DE SEGUROS	89.641	54.107	5.701	1.306
FONDOS MUTUOS	50.444	32.345	11.362	4.107
FONDOS PARA LA VIVIENDA	460	272	593	518
INTERMEDIARIOS DE VALORES	74.471	29.160	33.304	6.701
<b>SISTEMA</b>	<b>745.527</b>	<b>421.745</b>	<b>142.131</b>	<b>42.002</b>

- Depósitos de APV son las sumas destinadas a los planes de APV ofrecidos por las Instituciones Autorizadas. Cotizaciones Voluntarias son las sumas que los trabajadores afiliados o no al Sistema de Pensiones, enteren voluntariamente en una AFP. La Compañía de Seguros de Vida Cruz del Sur, durante el año 2013 hasta marzo 2014 informó los N° de cuentas vigentes por N° de Fondos vigentes, lo cual incrementó los N° de cuentas. A partir de abril de 2014 la Compañía de Seguros Vida Security Previsión se fusiona con Cruz del Sur y comienzan a informar correctamente como cuentas vigentes, dicha situación provocó una notable disminución de éstas.



# Evolución del Saldo de Ahorro Previsional Voluntario y Número de Cuentas



# Contratos, cuentas y saldo de Ahorro Previsional Voluntario Colectivo por Industria

INDUSTRIA	Número de contratos de APVC Jun.'14	Número de cuentas de APVC Jun.'14	Saldo total en M\$		
			Empleador	Trabajador Art. 20L Letra a)	Trabajador Art. 20L Letra b)
AFP	9	516	267.806	204.215	194.480
BANCOS	0	0	0	0	0
COMPAÑÍAS DE SEGUROS	0	0	0	0	0
FONDOS MUTUOS	120	1.678	131.117	214.496	390.739
FONDOS PARA LA VIVIENDA	0	0	0	0	0
INTERMEDIARIOS DE VALORES	0	0	0	0	0
<b>SISTEMA</b>	<b>129</b>	<b>2.194</b>	<b>398.923</b>	<b>418.711</b>	<b>585.219</b>

# Información Complementaria

- Para acceder a estadísticas adicionales, utilice el archivo Excel que acompaña esta presentación.

Obtener archivo Junio 2014