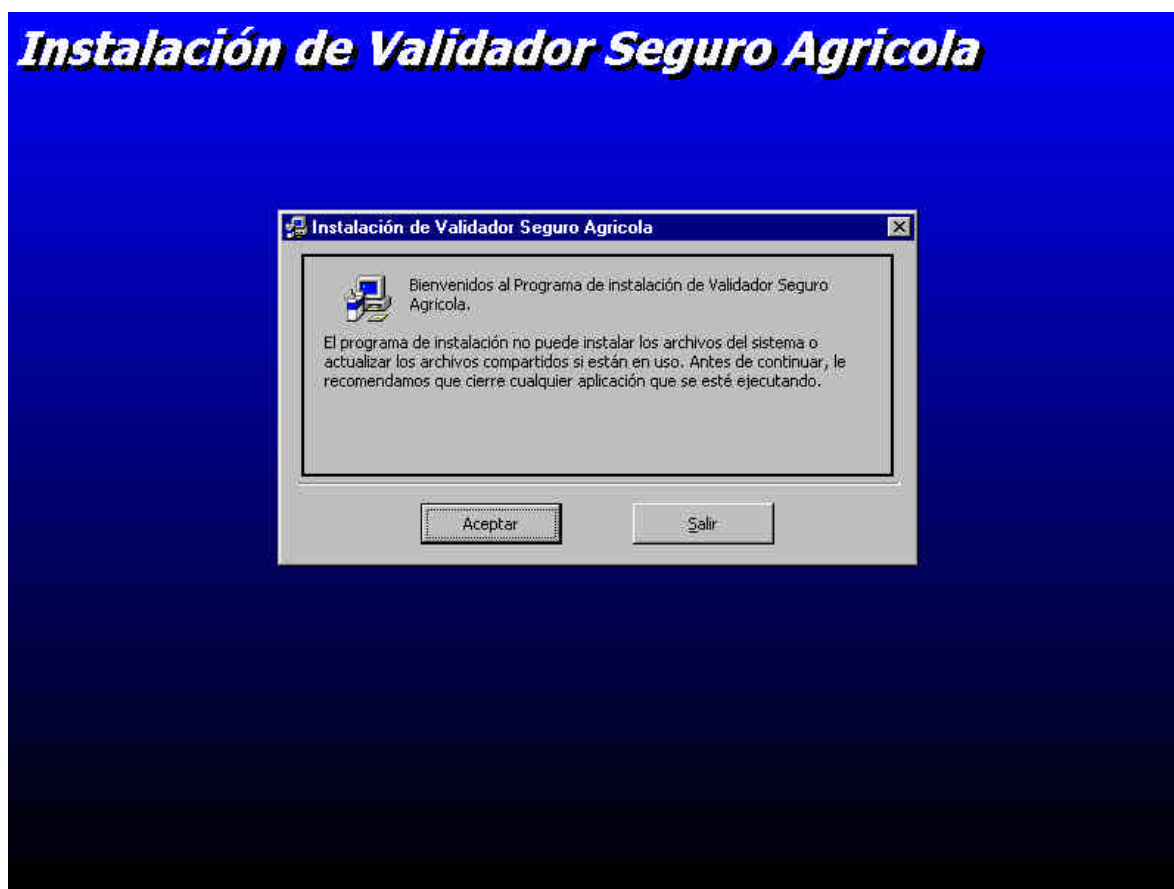


## Instalación de Validador Seguro Agrícola

Baje desde la página de la Superintendencia ( [www.svs.cl](http://www.svs.cl) ) el archivo sgasg.exe. Guárdelo en cualquier carpeta de su disco duro. Ejecute el archivo sgasg.exe, aparecerá una pantalla, haga click en el botón UNZIP.

Para realizar la instalación del software “Validador de Seguro Agrícola” se debe ejecutar el programa **setup.exe** ubicado en `c:\sgasg` .

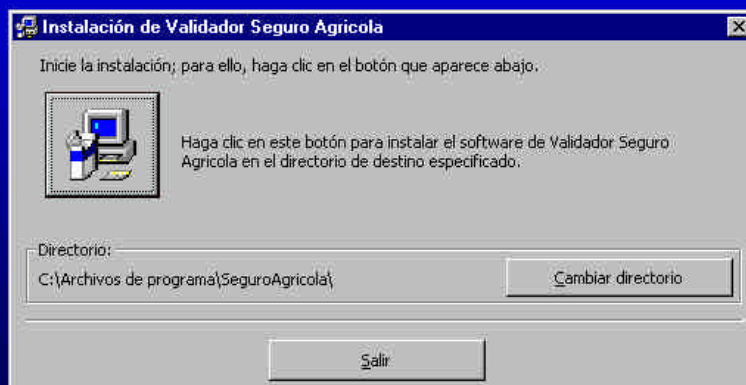
Una vez que este se ejecuta aparece una pantalla como la siguiente:



En la que se debe presionar el botón aceptar para comenzar la instalación.

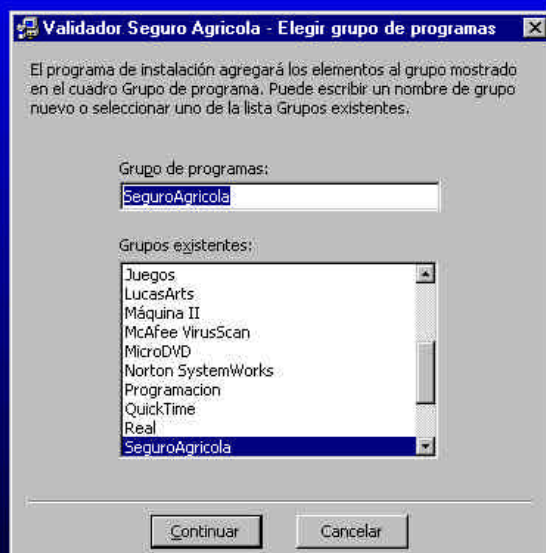
Con lo que aparece una pantalla como la siguiente, aquí se puede Aceptar el directorio propuesto o cambiarlo presionando el botón “cambiar directorio”.

## ***Instalación de Validador Seguro Agrícola***



A continuación aparece el grupo de programas donde se instalará el software. Se puede aceptar el propuesto, incluirlo en uno ya existente o crear otro.

## ***Instalación de Validador Seguro Agrícola***



Finalmente aparece un ventana como la siguiente indicando que el proceso de instalación a concluido.

